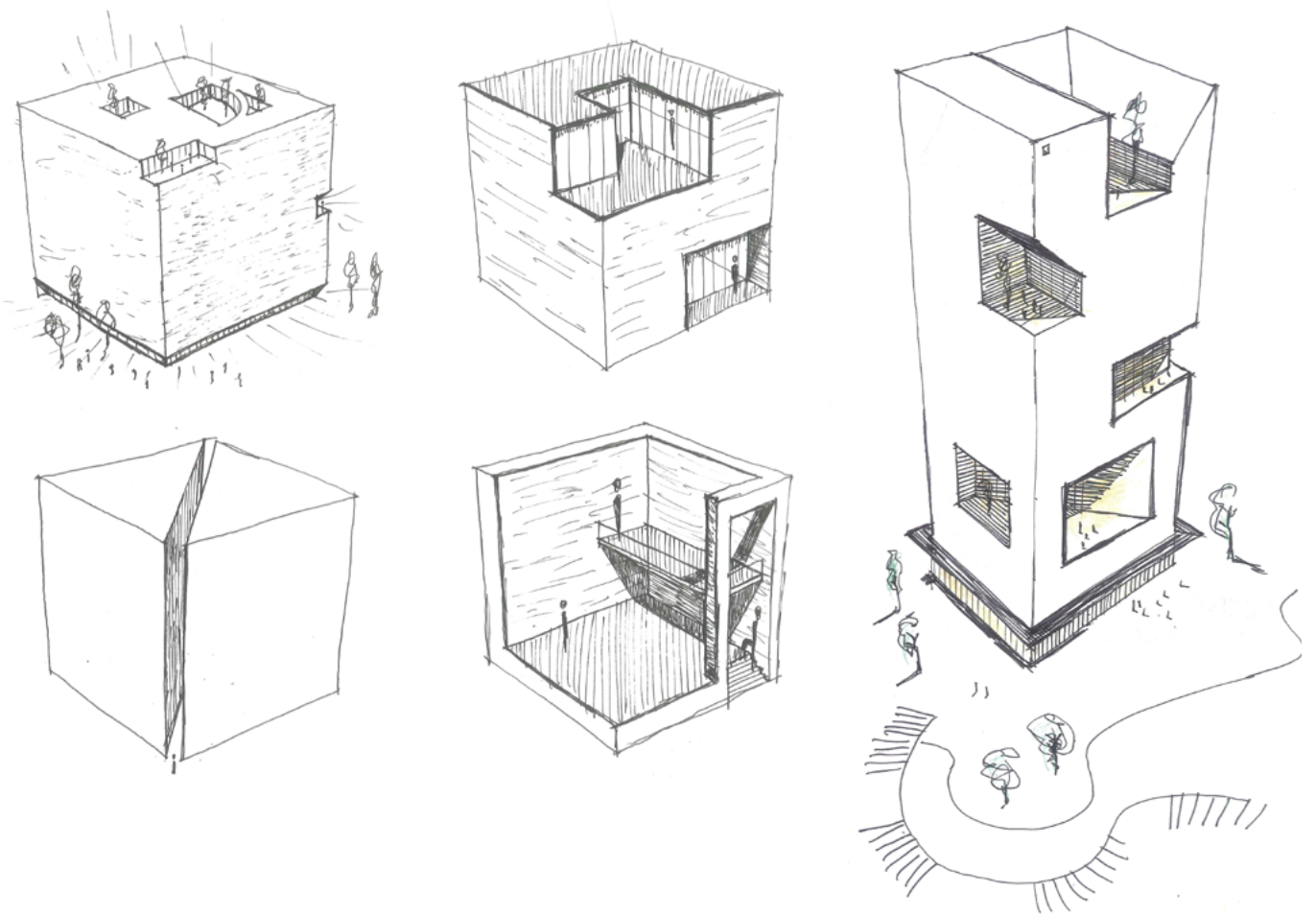
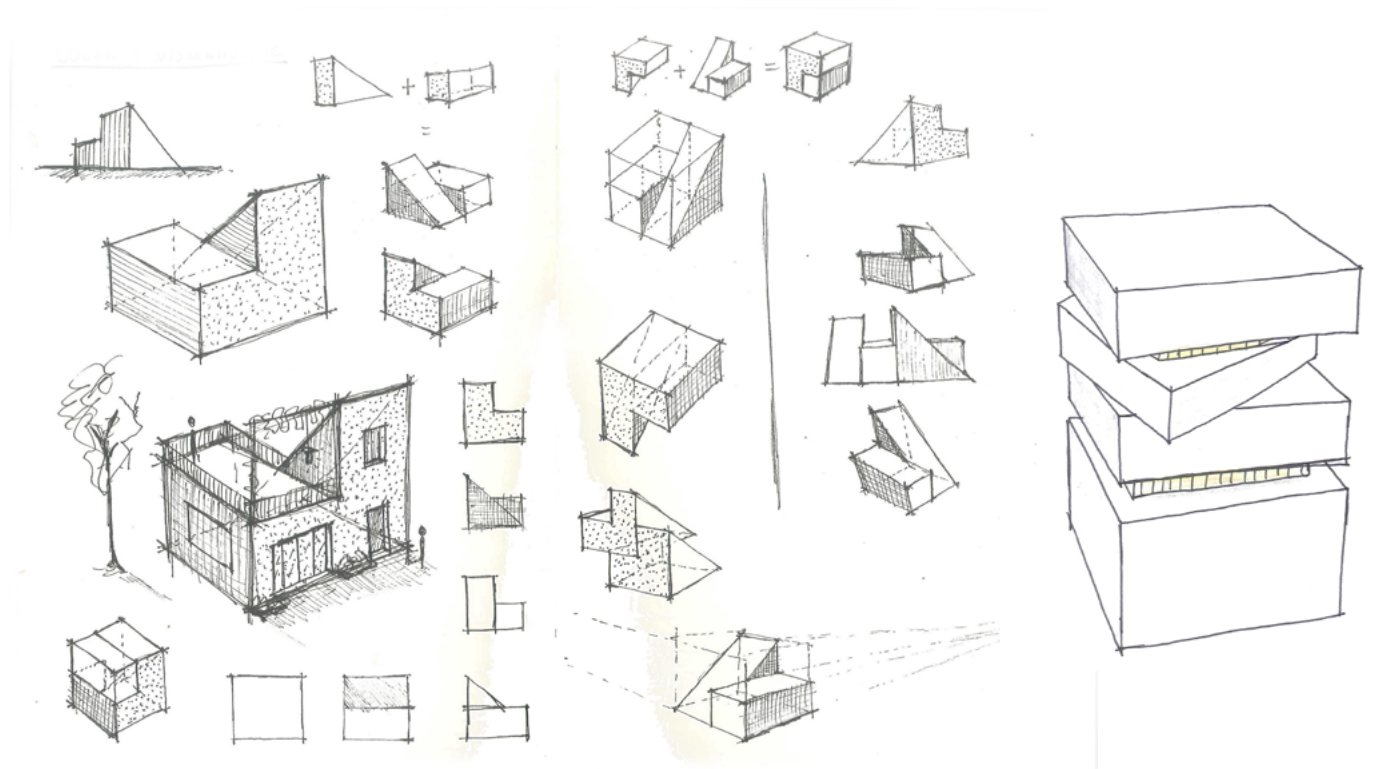


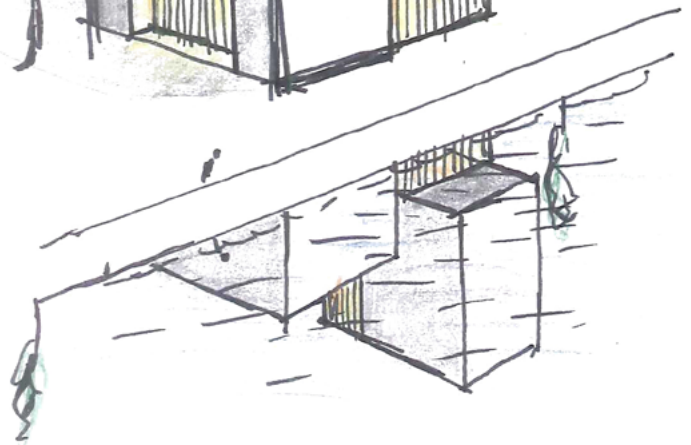
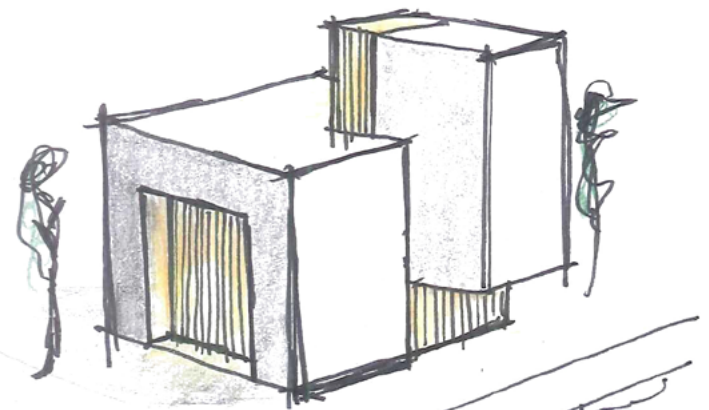
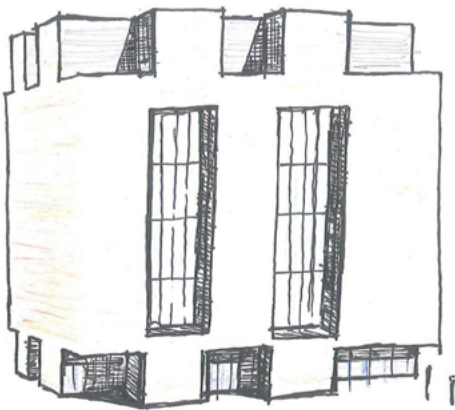
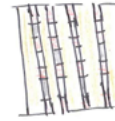
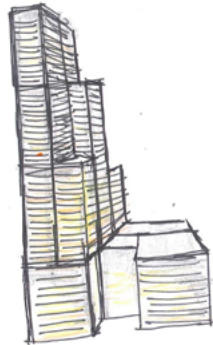
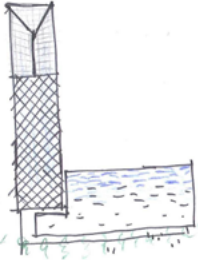
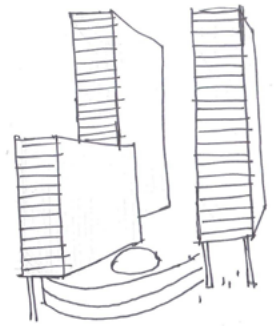
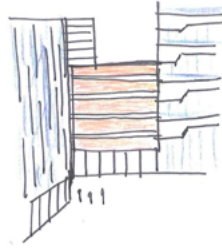
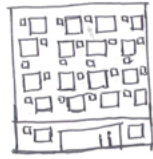
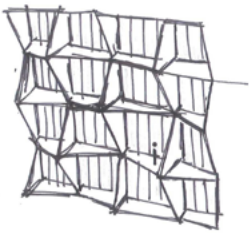
Visualisatie

BKS6ON | Training | Docent | 2017

Marijn Luijmes
4622278
mluijmes@tudelft.nl
+31(0)6 57108026

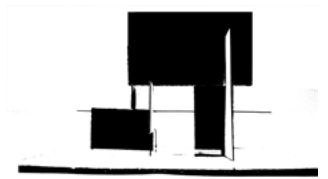
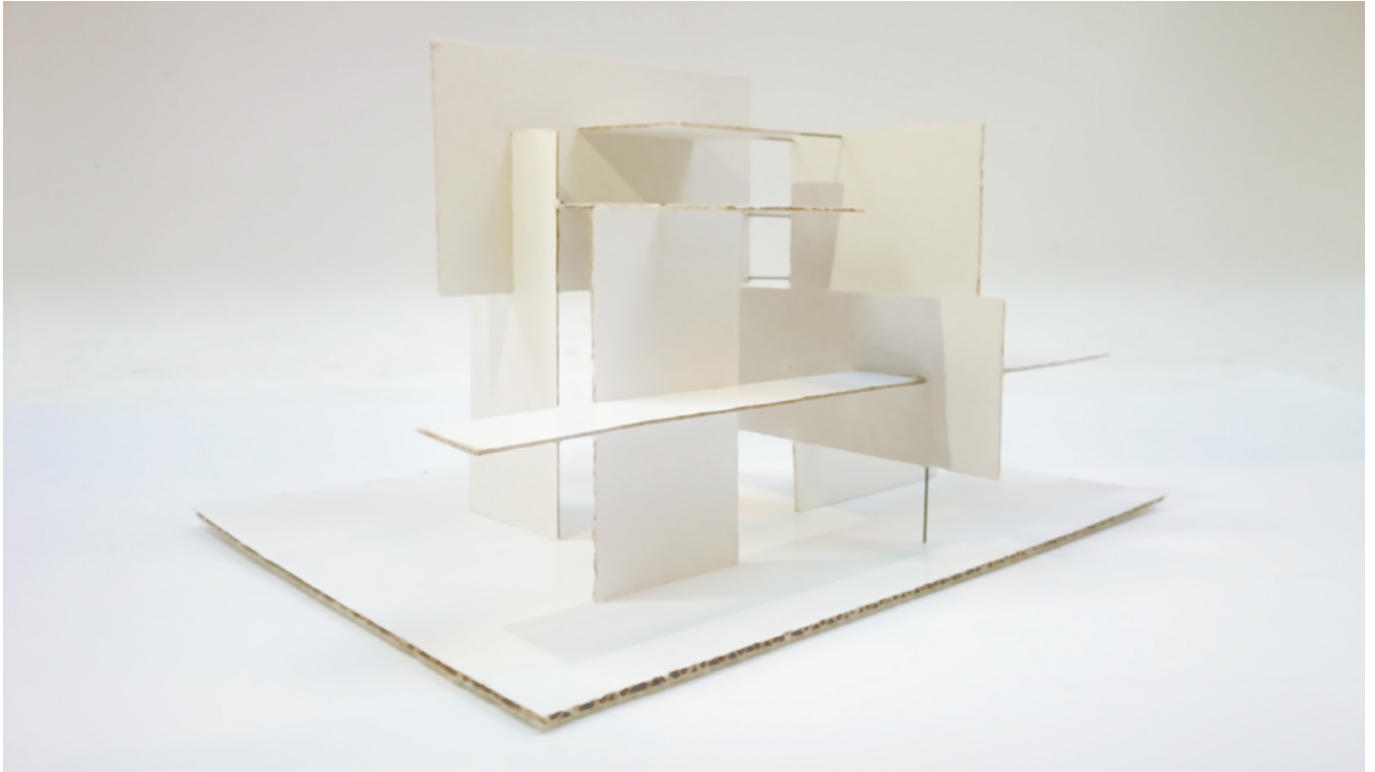






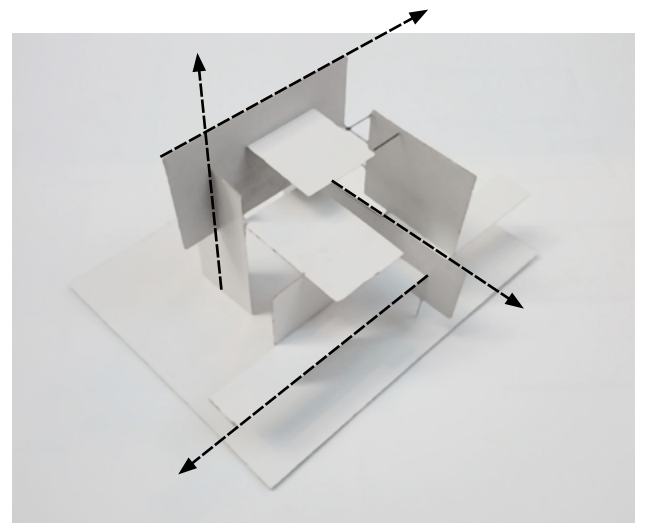


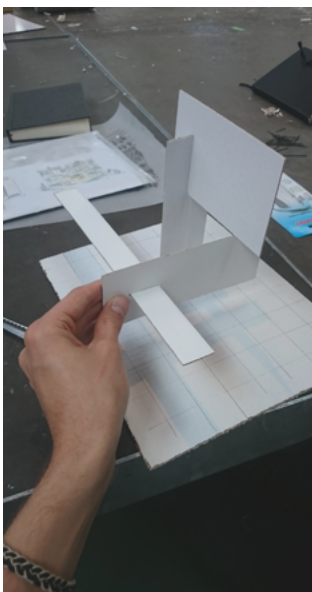
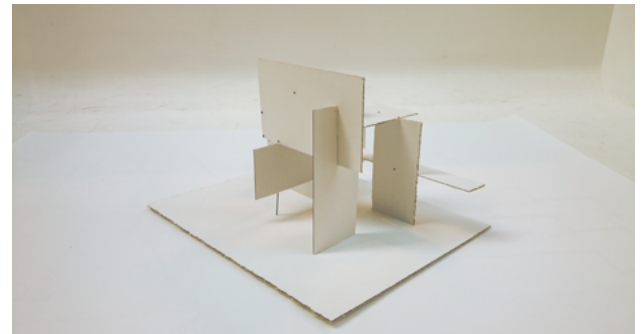
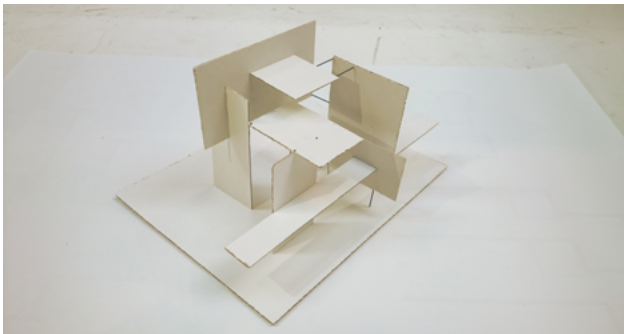
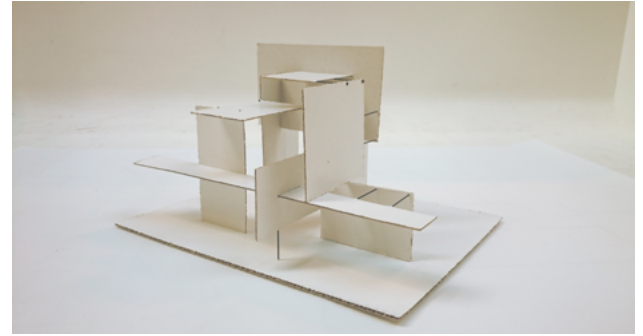
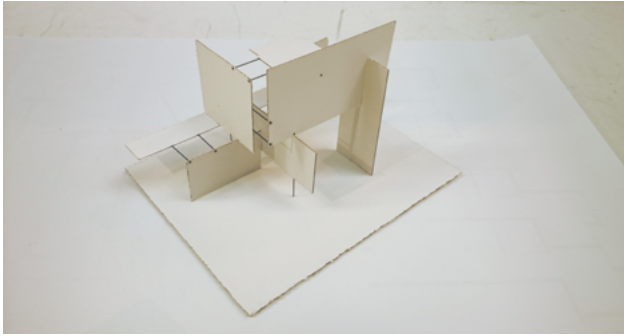




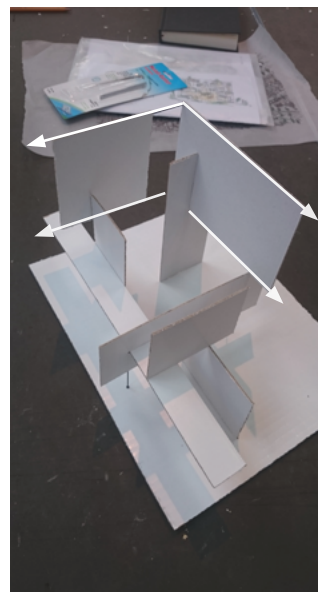
Ruimtelijk model

In deze vormstudie wordt het ruimtelijke model als een evenwichtsmodel benaderd. Het model bestaat uit negen verschillende rechthoeken en vierkanten met elk een eigen formaat. De vierkanten kunnen beschouwd worden als 'neutraal' omdat zij geen richting hebben. De rechthoeken zijn karakteristiek door de richting. Door het model op te bouwen op een grid van 3x3cm en het hanteren van 'spelregels' ontstaat er een evenwichtige compositie in de ruimte. Zo mogen vlakken nooit gesloten hoeken vormen, in dezelfde lijn staan, dezelfde richting op 'wijzen' of parralel lopen.

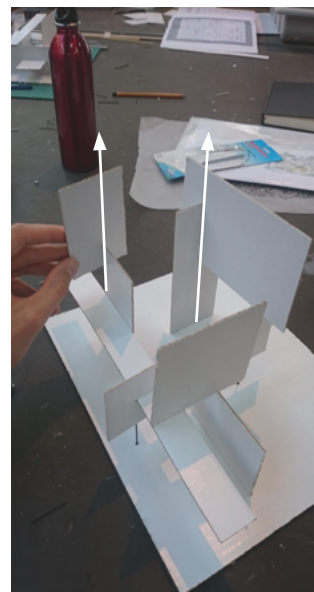




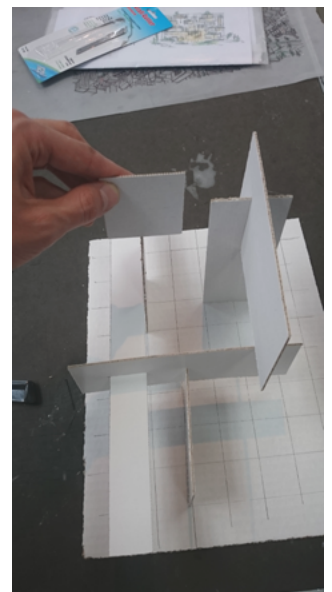
1. Basis elementen



2. Doorlopende lijnen



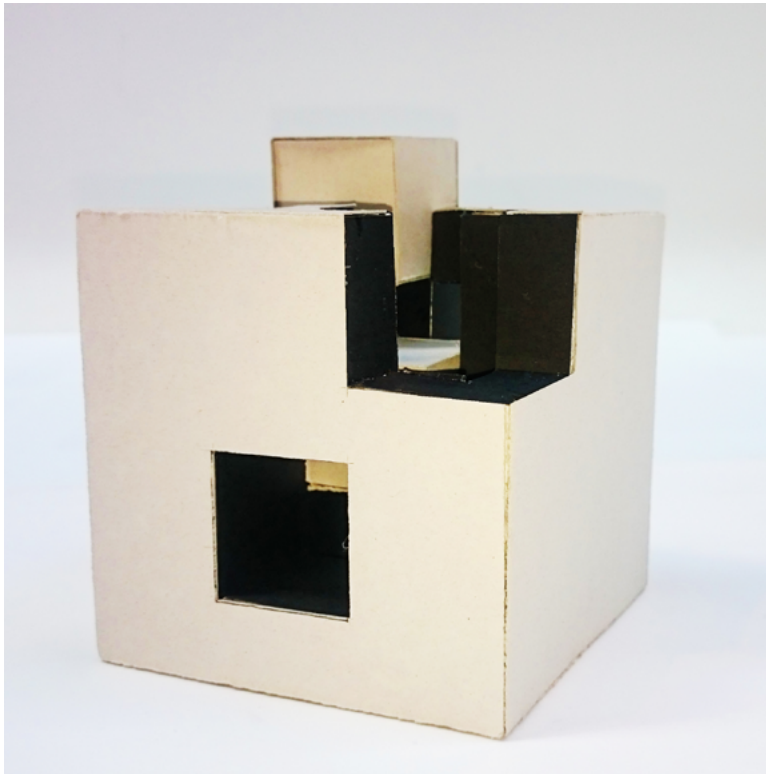
3. Concurrentie



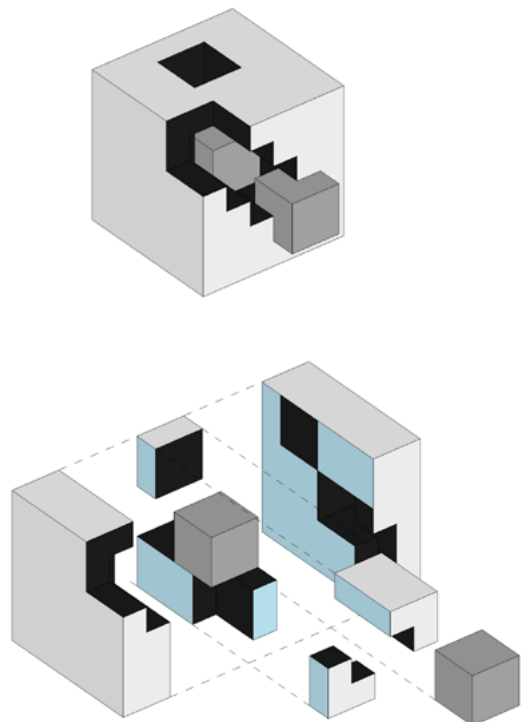
4. Mogelijke oplossing

De eerste vier grote elementen vormen de basis (1). Ze staan nooit parallel en wijzen allen naar een andere richting. De kortere rechthoeken vormen de secundaire elementen en proberen zo min mogelijk te concurreren met de ba-

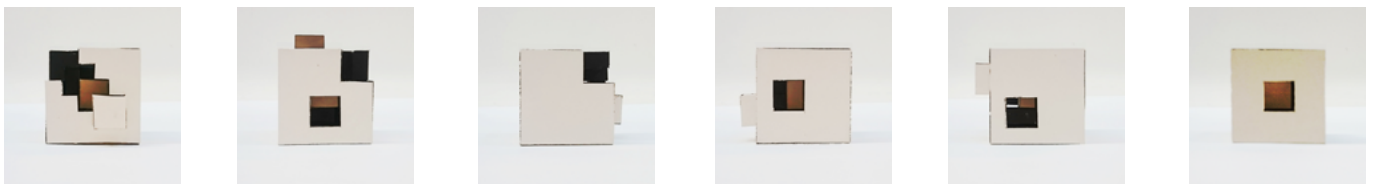
siselementen. In beelden 2, 3 wordt geprobeerd de hoek op te lossen, maar beiden concurreren op een of andere manier met een ander vlak en verbreken zo de ruimtelijke spelregels.



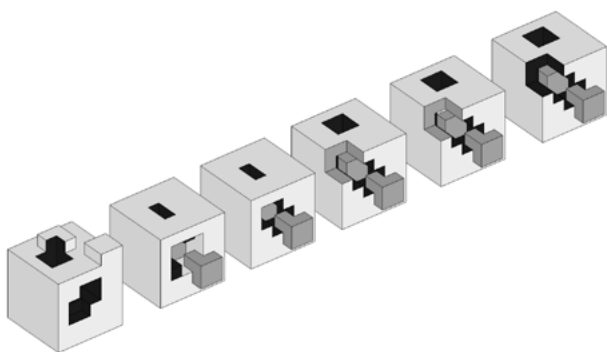
Contrakubus



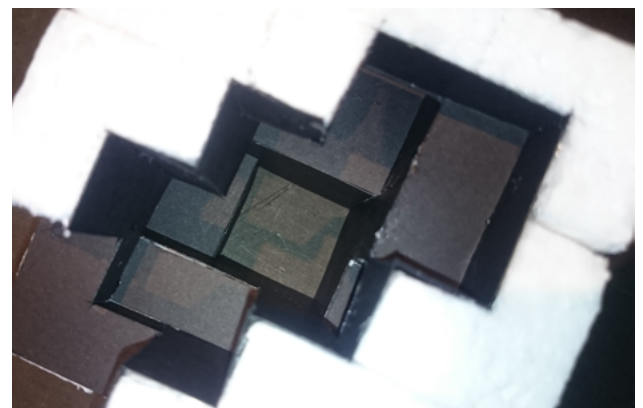
Onderdelen in sketchup



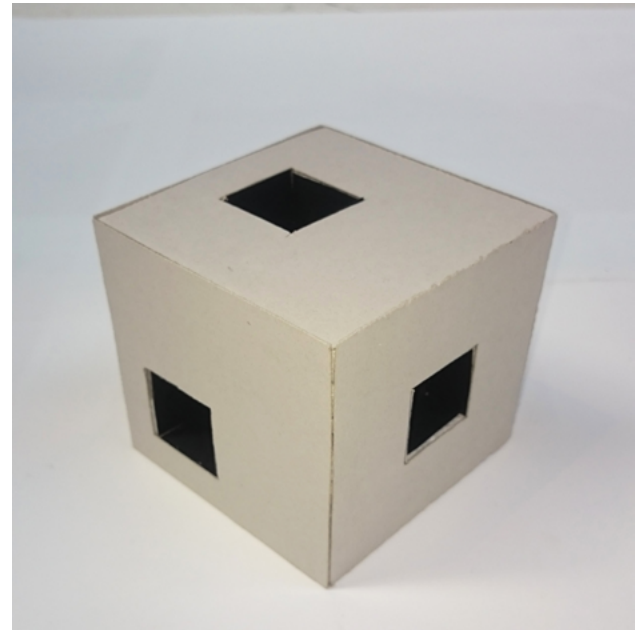
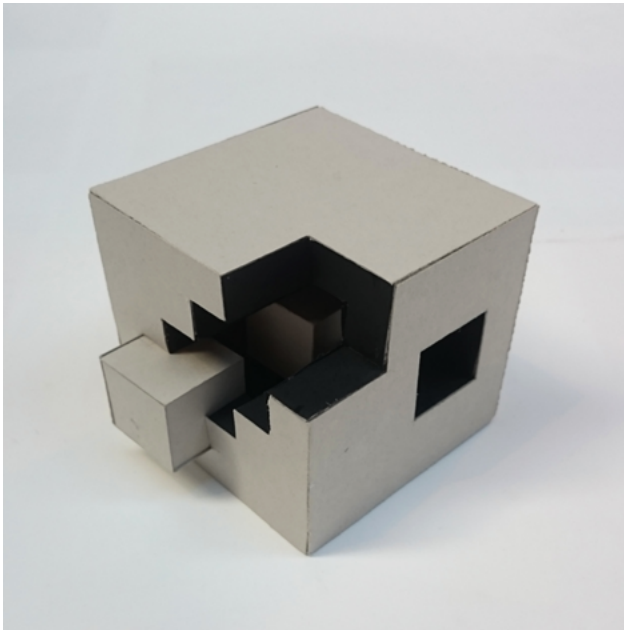
Aanzichten



Ontwikkeling

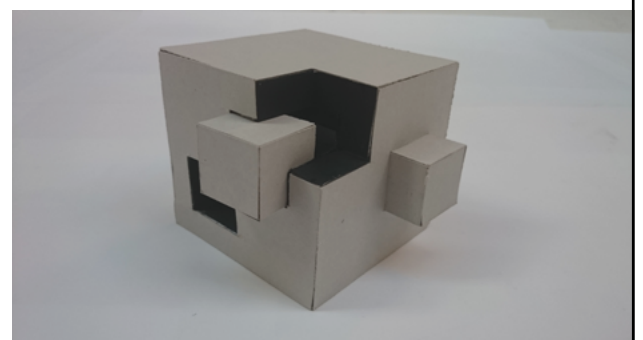
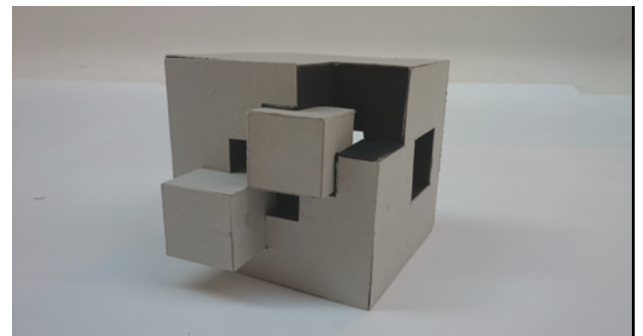


Dieptespel van contra-kubusjes

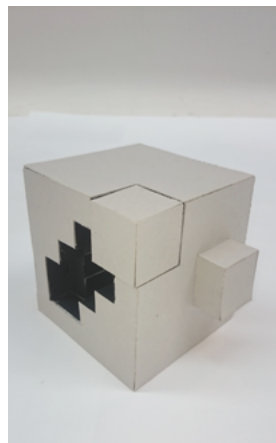
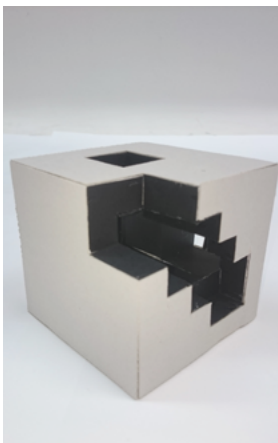


Contracube

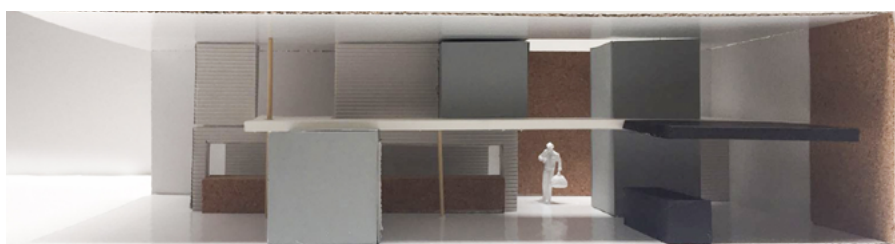
In deze studie naar vorm en contravorm wordt gezocht naar een paradox die ogenschijnlijk de enige open hoek laat doorlopen wanneer er in het juiste perspectief naar gekeken wordt (boven). Het lijkt haast alsof deze hoek is uitgesneden, waardoor een nieuw kubusje ontstaat, die en grof in een diagonale lijn naar beneden is getrokken, een spoor van contra-kubussen achterlatend. Voor extra spanning kunnen deze kubus en de hart-kubus worden uitgenomen waardoor nieuwe configuraties gemaakt kunnen worden (rechts). Om dit beeld te versterken wordt slechts gebruik gemaakt van twee kleuren: lichtgrijs voor de buitenkant en de uitneembare kubussen. De maat van de contra-kubus is overal hetzelfde en komt telkens terug, maar creëert door overlappen toch een spannend beeld.



Alternatieve configuraties



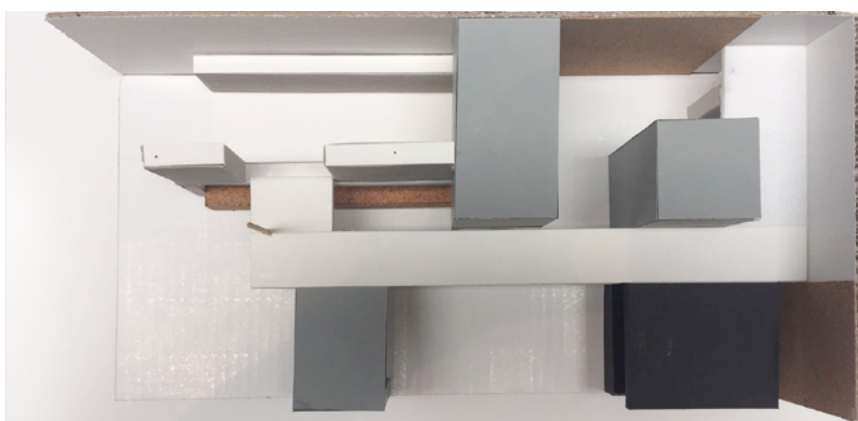
Uitneembare kubusjes



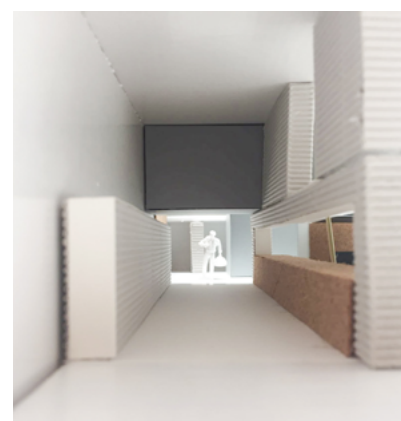
Vooranzicht

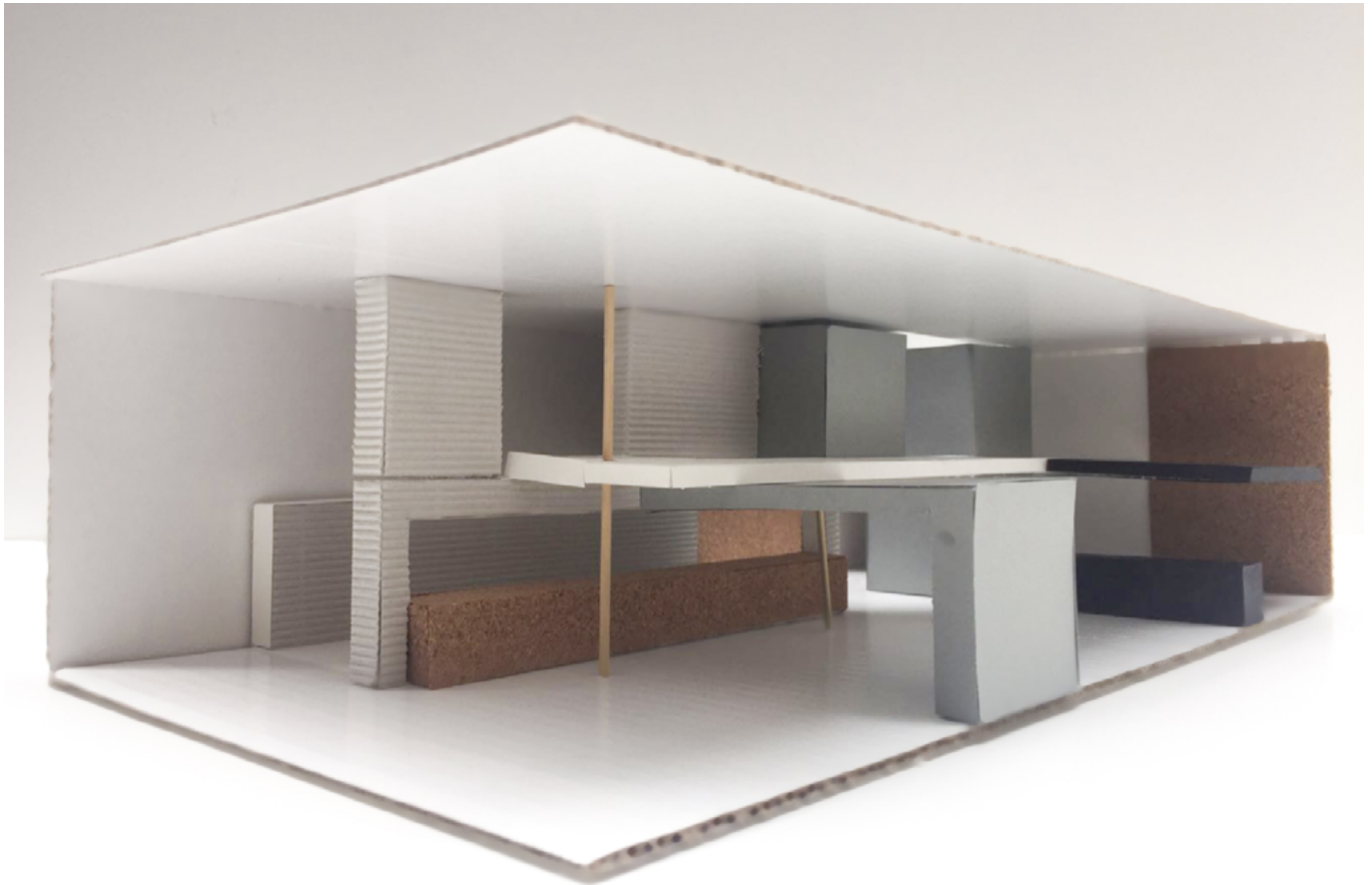


Zijaanzicht



Bovenaanzicht



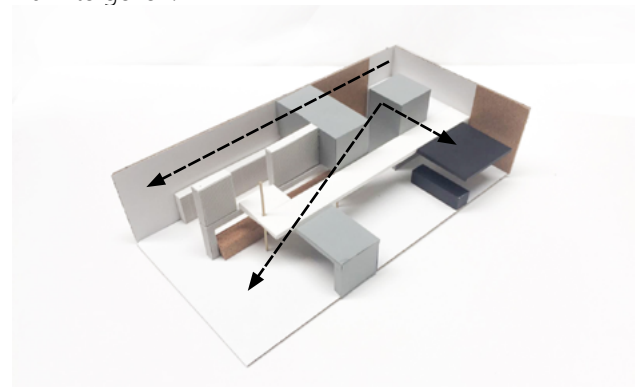


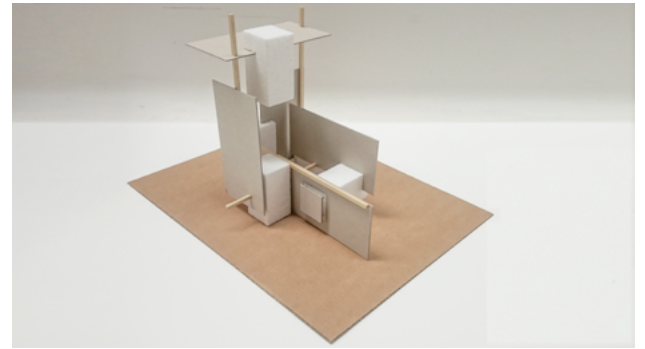
Loft model

In deze loft is ontworpen vanuit een ruimtelijke compositie waarin gespeeld wordt met verdichting. Twee zware rechthoekige elementen vormen kleine ruimtes in de hoek, maar worden spannend verlicht door een daklicht. Hier wordt de loft betreden. De ruimte opent zich naar de gevel, waardoor het daglicht optimaal door de ruimte vloeit. Er is gebruik gemaakt van een lichte grijstinten melange om de ruimtelijkheid te benadrukken, met houten elementen die de ruimte warmte geven.



Referentie: Superlofts Marc Koehler



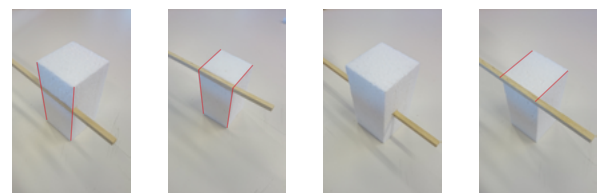


Evenwichtsmodel

Dit ruimtespel zoekt naar een evenwicht tussen horizontaal en verticaal. Of je hem nu staand of liggend neerzet, het karakter en de verhouding tussen horizontaal en verticaal blijven in stand. Het is daardoor een driedimensionaal object dat van elke zijde een andere compositie heeft maar met gelijke proporties en tussenmaten.

Spelregels

Het model is gebouwd op een grid van 25x25mm. De witte massa's raken nooit hun eigen soort. De grijze vlakken idem dito. De witte massa's raken ook nooit de grijze vlakken *behalve* als ze elkaar doorboren. De houten elementen verbinden het geheel door diverse verbindingen aan te gaan waardoor interessante details ontstaan. Door een tussenmaat van 5mm te hanteren ontstaan er interessante schaduw- en lichtlijnen waar licht en ruimte door het model vloeien.

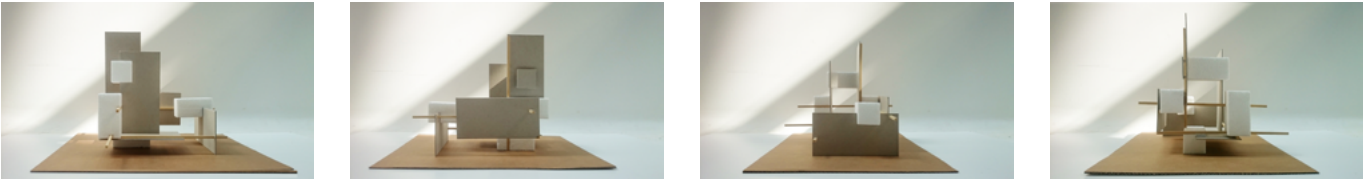




Stand



Liggend



Marijn Luijmes
4622278
mluijmes@tudelft.nl
+31(0)6 57108026