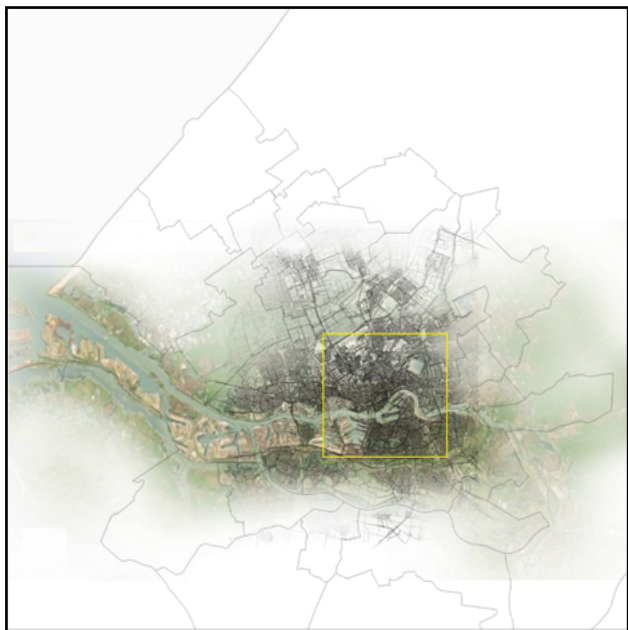


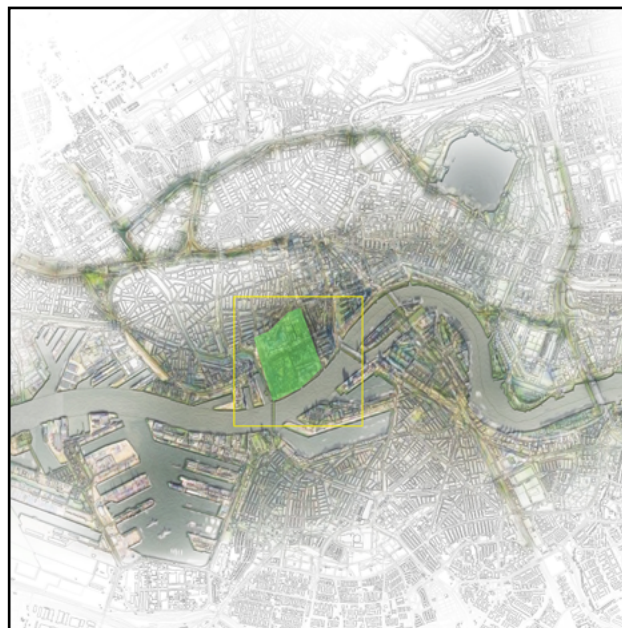
# Stedenbouw

BKS6ON | Projectbundel | H.Scholtens | 2017

Marijn Luijmes  
4622278  
mluijmes@tudelft.nl  
+31(0)6 57108026



Zuid-Holland 1:25000



Rotterdam 1:5000



Museumpark en omgeving 1:1000





### Visie

Het Museumpark bestaat momenteel uit een collage van verscheidene 'park-kamers'. Het is een plek om te passeren, niet om te verblijven. Door de voormalige boomgaard en het halfverdiepte parkeerdek te beleggen met een groot grasvlak wordt het park meer verblijfskwaliteit toegekend en is het park met een eenvoudige ingreep voor een groter publiek toegankelijk. Bovendien behoudt het nog steeds de mogelijkheid om evenementen te faciliteren. Door van tijd tot tijd nieuwe paviljoens te plaatsen ontstaat er een

dynamische en veranderlijke cultuurroute. Het park wordt bij het Museumpark betrokken door een verbinding te maken tussen beide parken. In 2040 wordt het EMC, de universiteit en de hogeschool herontwikkeld tot een samenhangend onderwijscluster. De scheepstimmermanslaan wordt eveneens herontwikkeld met veel groen en wandelgelegenheid zodat er een nieuwe groene route ontstaat die de Westersingel, het Museumpark, het Park, het onderwijscluster en de musea met elkaar verbonden worden.





Referentie: Museumplein Amsterdam





**2017**  
Park is gesegmenteerd. Een collage van verschillende openbare ruimten met weinig samenhang. Dagelijks voornamelijk een wandelroute, weinig verblijfskwaliteit.



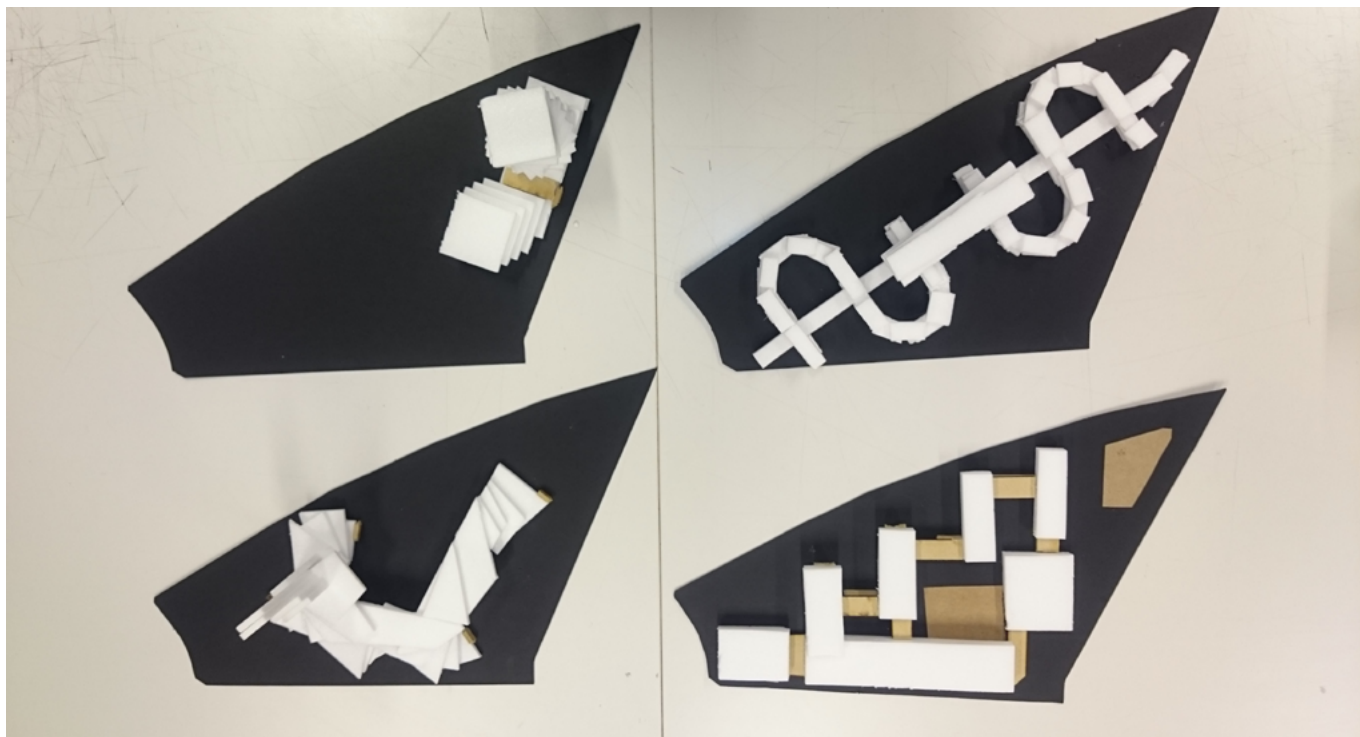
**2020**  
Park samentrekken door toepassing van een groot grasoppervlak, nog steeds geschikt voor evenementen maar nu voor een bredere doelgroep beschikbaar. Paviljoens creëren een culturele route.



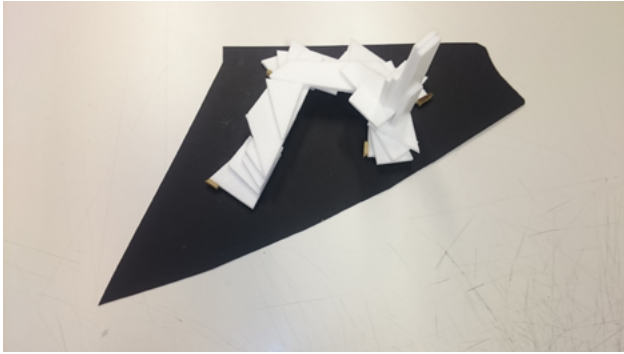
**2030**  
Verbinding tussen museumpark en het park door bijvoorbeeld een tunnel of een architectonische brug. Ook de Westersingel wordt opgenomen om een "groene route" naar het water te vormen en het Wereldmuseum te betrekken in de cultuurroute. Vernieuwing van het onderwijscluster en EMC.



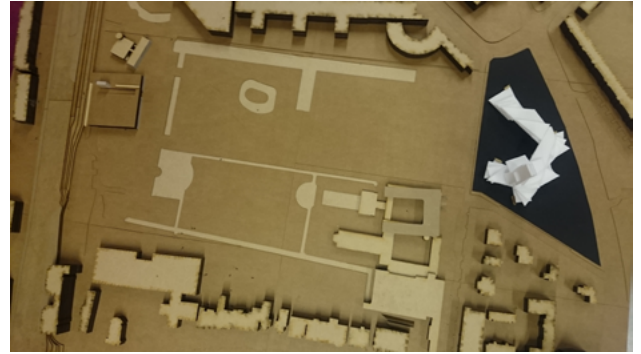
**2040**  
Groene route langs alle publieke functies verbindt de delen tot een groen geheel waarbinnen culturele en educatieve functies uitwisselen en elkaar versterken en dat refereert naar het oorspronkelijke Land van Hoboken.



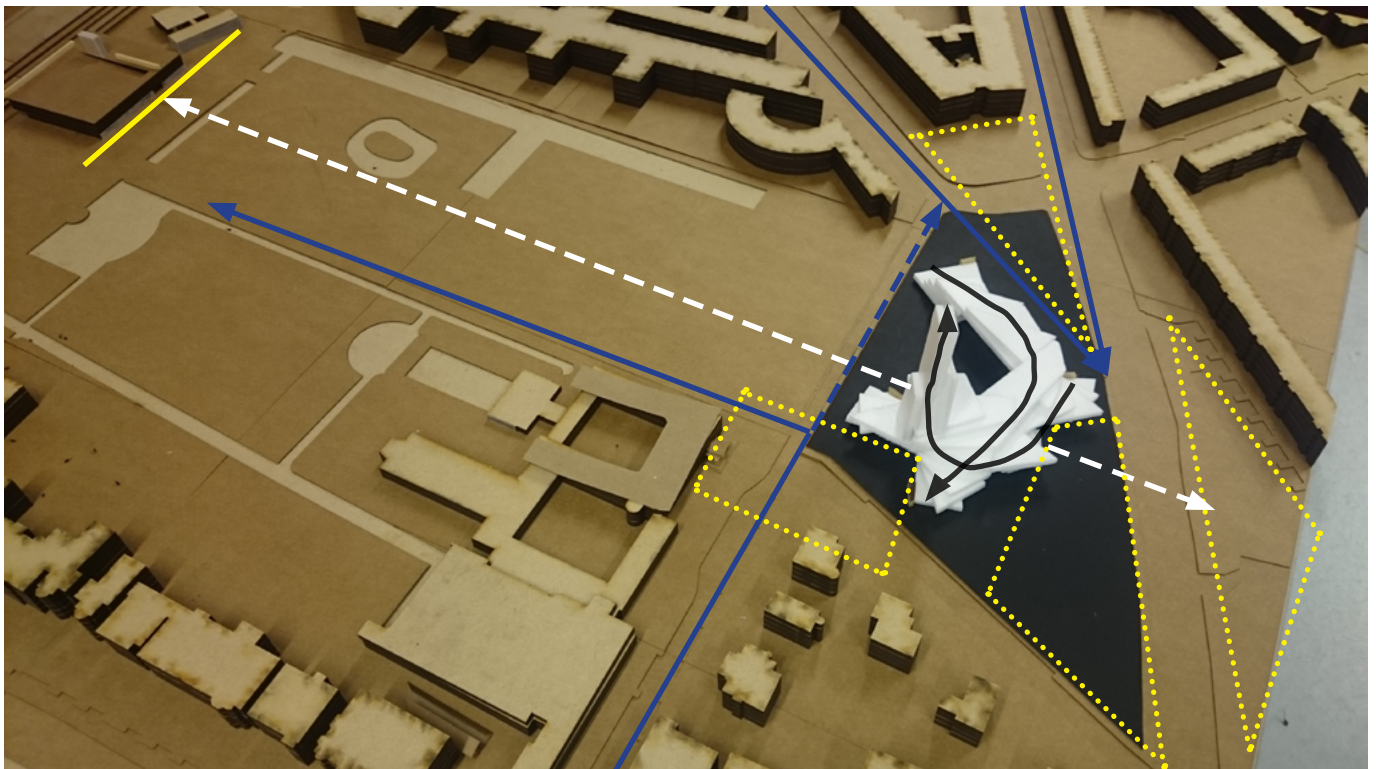




Model 1: Gebouwmassa als landschap



Massa als eigenzinnig object



## Cultuurberg

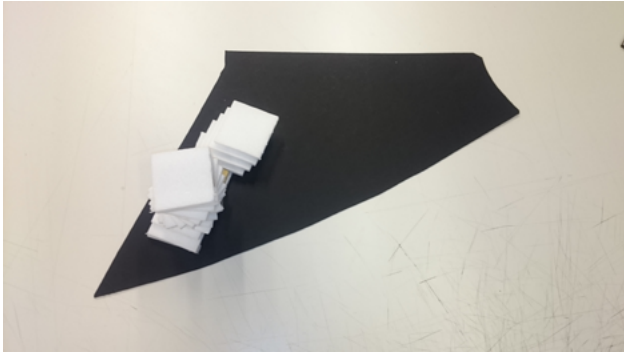
In dit model wordt het HNI als een eigenzinnige massa opgevat die een stedelijke 'restruimte' transformeert naar een cultureel centrum dat met haar massa nieuwe stedelijke ruimtes definiëert. Doordat het deels is opgetild wordt de bestaande route door het museumpark doorgetrokken onder het HNI door naar de Rochussenstraat, die hierdoor een nieuwe betekenis krijgt. De Witte de Withstraat krijgt een pleintje dat een overgangspunt vormt naar het Museumpark. Hier komen de hoofd entrees die het pleintje een dynamisch karakter geven. De nieuwe massa heeft daarnaast aan elke zijde meerdere entrees, gekoppeld aan de verschillende functies, zodat een levendige en transparante plint ontstaat.

### Voordelen

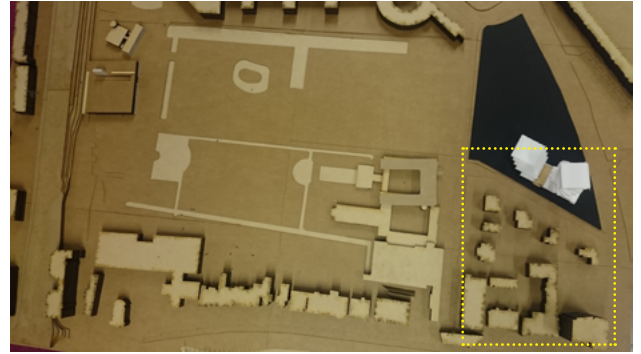
- Interessante door- en aanzichten.
- Sculptuur
- Levendige plint, alzijdig (geen achterkanten)

### Nadelen

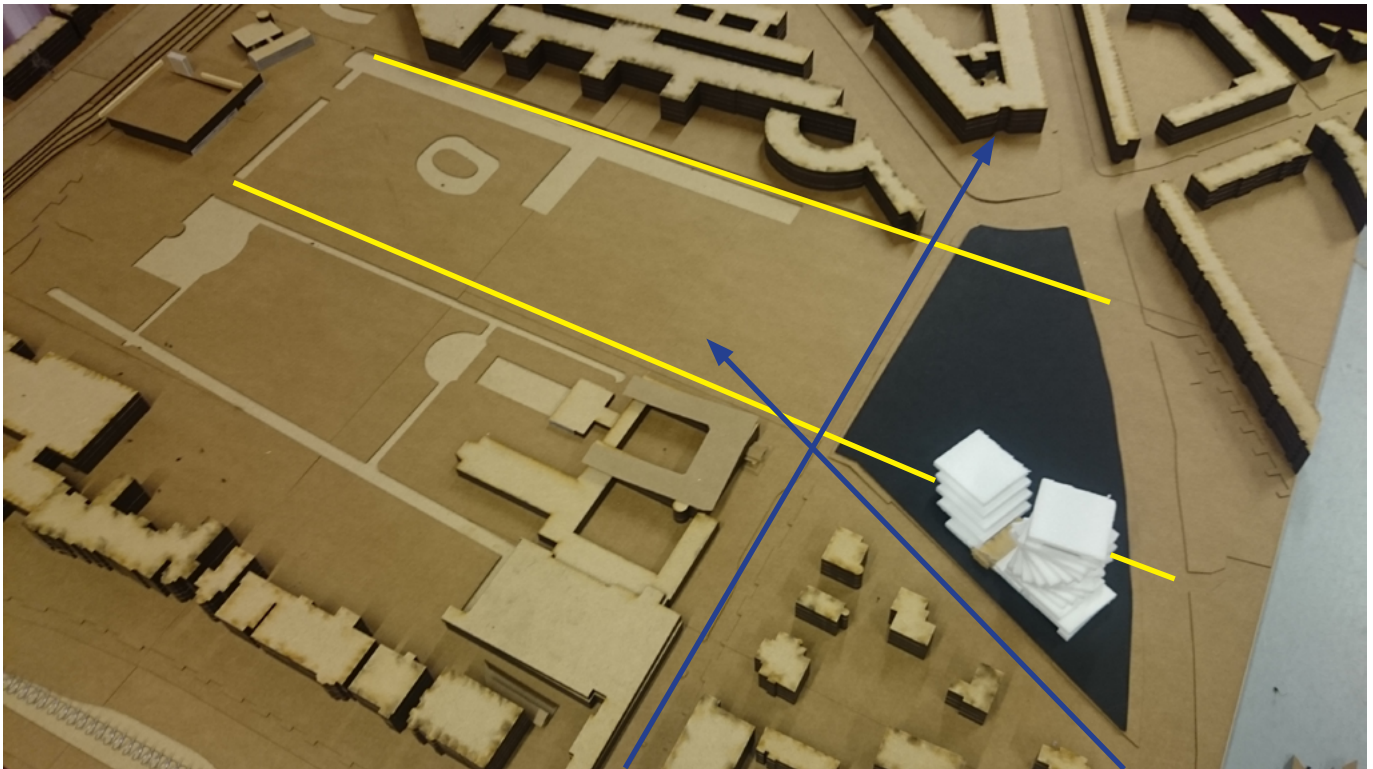
- Kostbaar
- Te veel nieuwe openbare ruimtes dat onvoldoende gebruikt dreigt te worden, met verloederend als gevolg.



Model 2: Gebouw als introverte, onderdagige massa.



Massa voegt zich bij het Boijmans en de villa's.



## Poortwachter

Door de massa in zijn geheel opzij te plaatsen wordt het onderdanig aan het Museumpark dat een verlengstuk krijgt en uitvloeit naar de Rochussenstraat. Het Museumpark heeft hierdoor geen heldere beëindiging. De nieuwe HNI massa staat als een poortwachter op de hoek van het verlengde Museumpark.

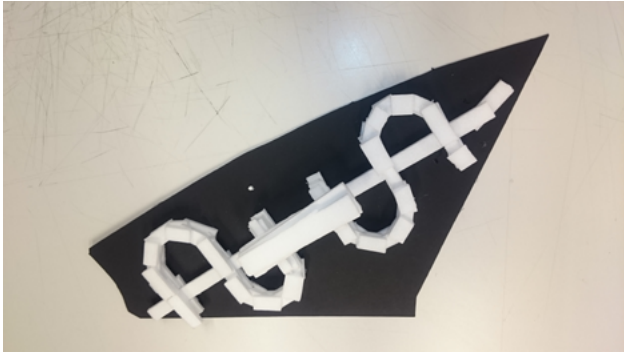
### Voordelen

- Museumpark wordt groter
- Helderheid in stadsplattegrond: het gebouw voegt zich bij de aanliggende stadsvilla's.

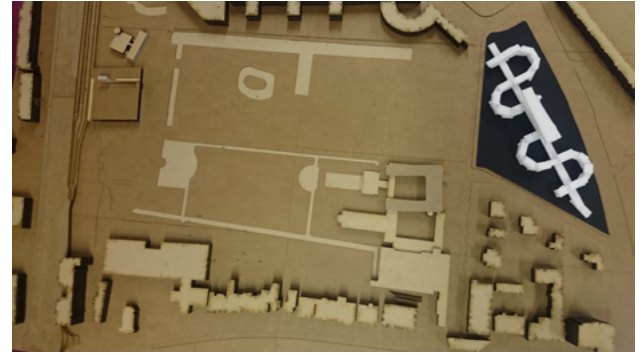
### Nadelen

- Weinig plint. Gemiste kans want door functies in een plint onder te brengen leeft de omliggende stedenbouwkundige ruimte op.

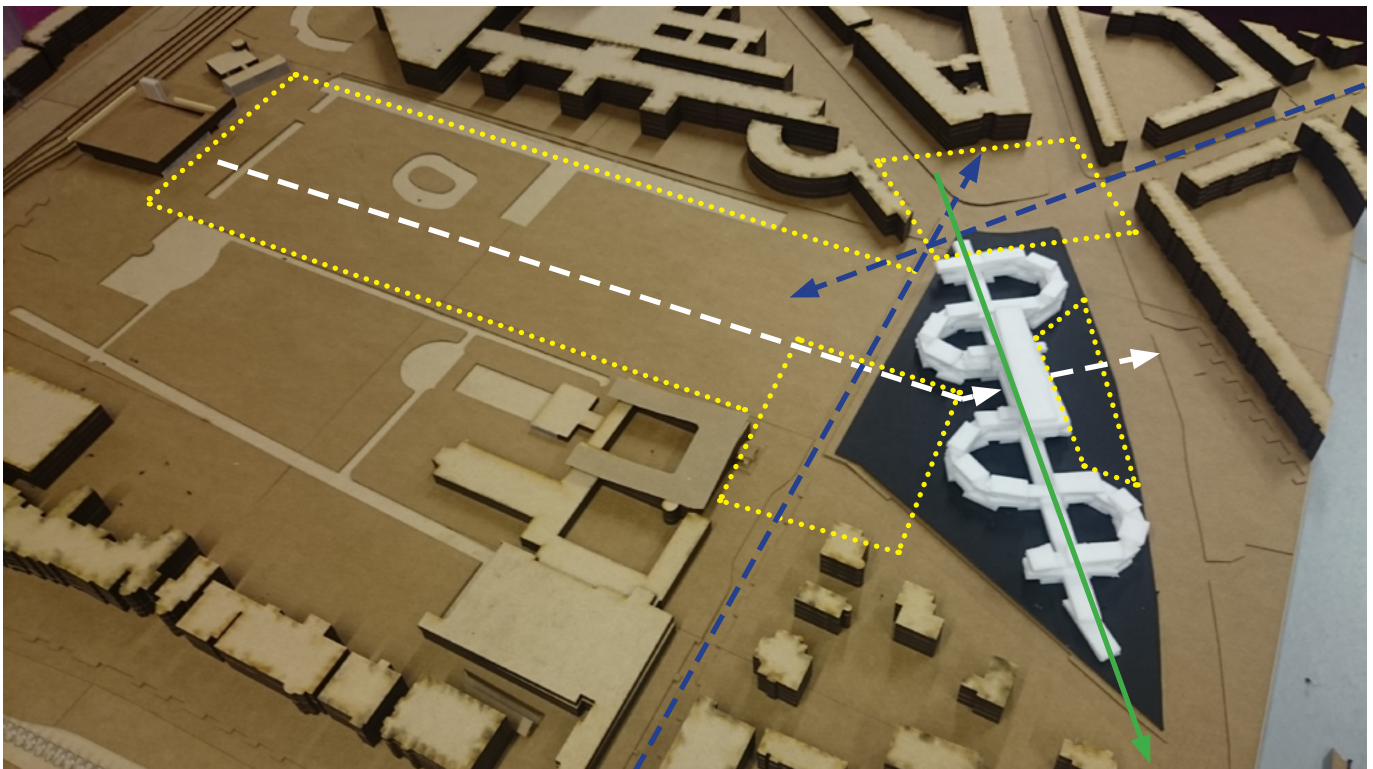




Model 3: Museum route en openbare route



Massa als autonome sculpuur



## Living Wall

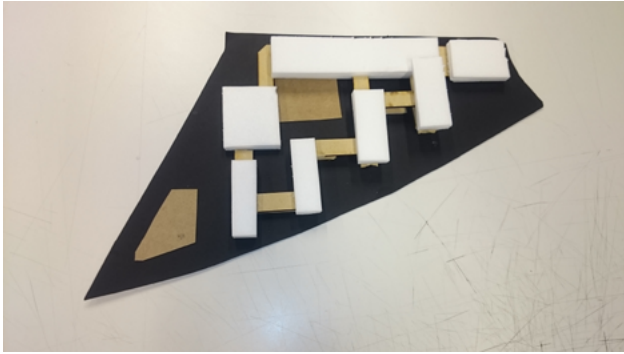
Het HNI wordt hier opgevat als stedelijke route die de gebouwmassa - dook een slingerende museumroute - doorsnijdt. Hierdoor ontstaat er een verscheidenheid aan semi-openbare ruimtes. Hier kan met door en onder door naar het Museumpark.

Voordelen

- Nieuwe interessante openbare route voor fietsers en voetgangers door het gebouw.

Nadelen

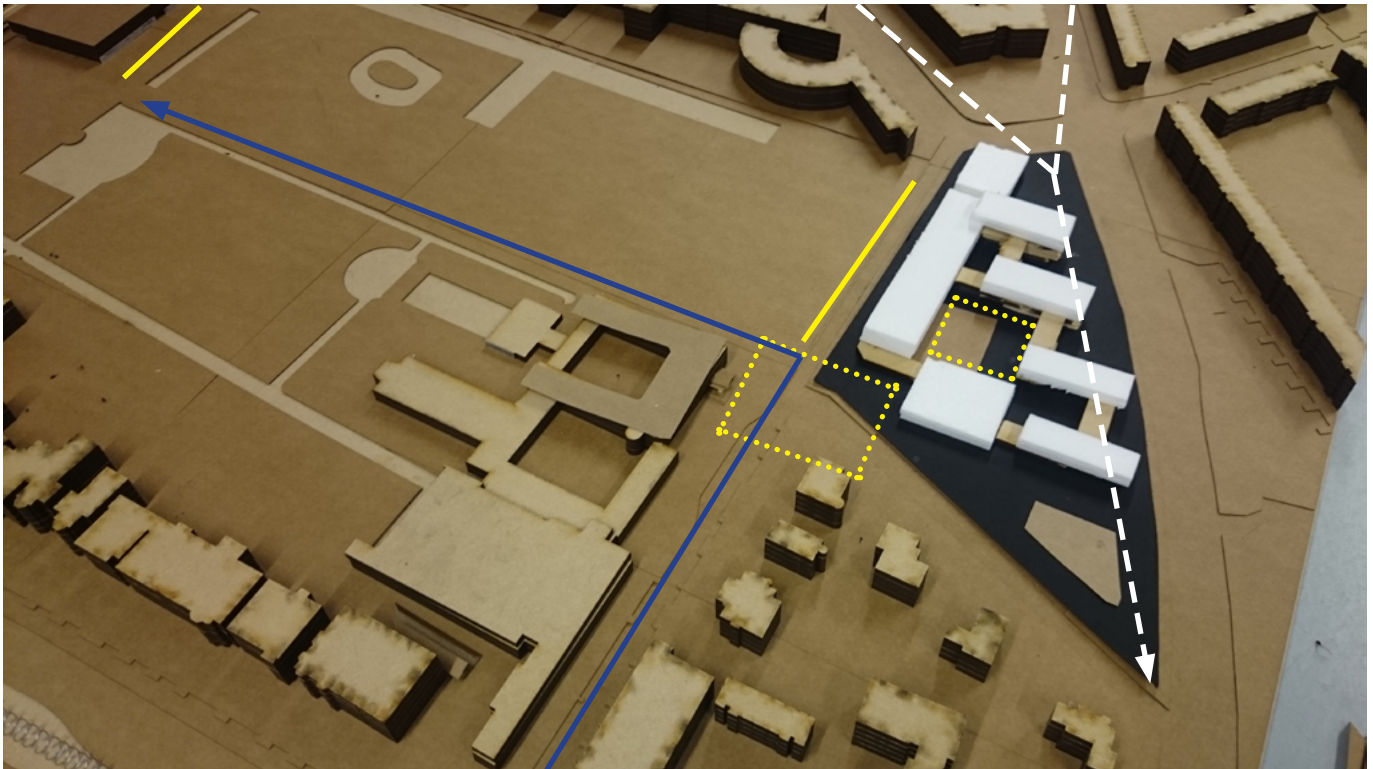
- Veel holtes en onoverzichtelijke semi-openbare ruimtes zonder specifiek gebruik waardoor verloedering dreigt.



Model 4: Ritme en museumroute



Nederig naar zijn omgeving



## Museumroute

Deze opzet respecteert de omgeving door zich te houden aan de vorm van het plot en door qua hoogte en beukmaten te reageren op zijn omgeving. Door met overhangende volumes te spelen ontstaat er een breed trottoir aan de Rochussenstraat. Hierdoor ontstaat een boulevard-achtige ervaring waar het gebouw en de openbare ruimte zacht in elkaar overlopen.

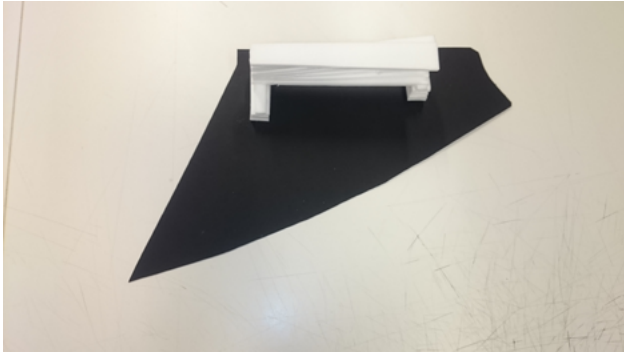
### Voordelen

- Goede verhouding openbaar-privé
- Helderheid in stadsplattegrond
- Interessante semi-openbare ruimtes binnen het domein van het gebouw.
- Dynamische en transparante plint

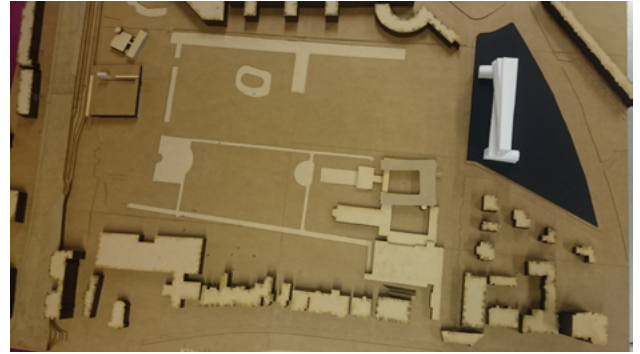
### Nadelen

- Braaf. Het is een spannend kavel die een spannend en sterk gebaar verdient.

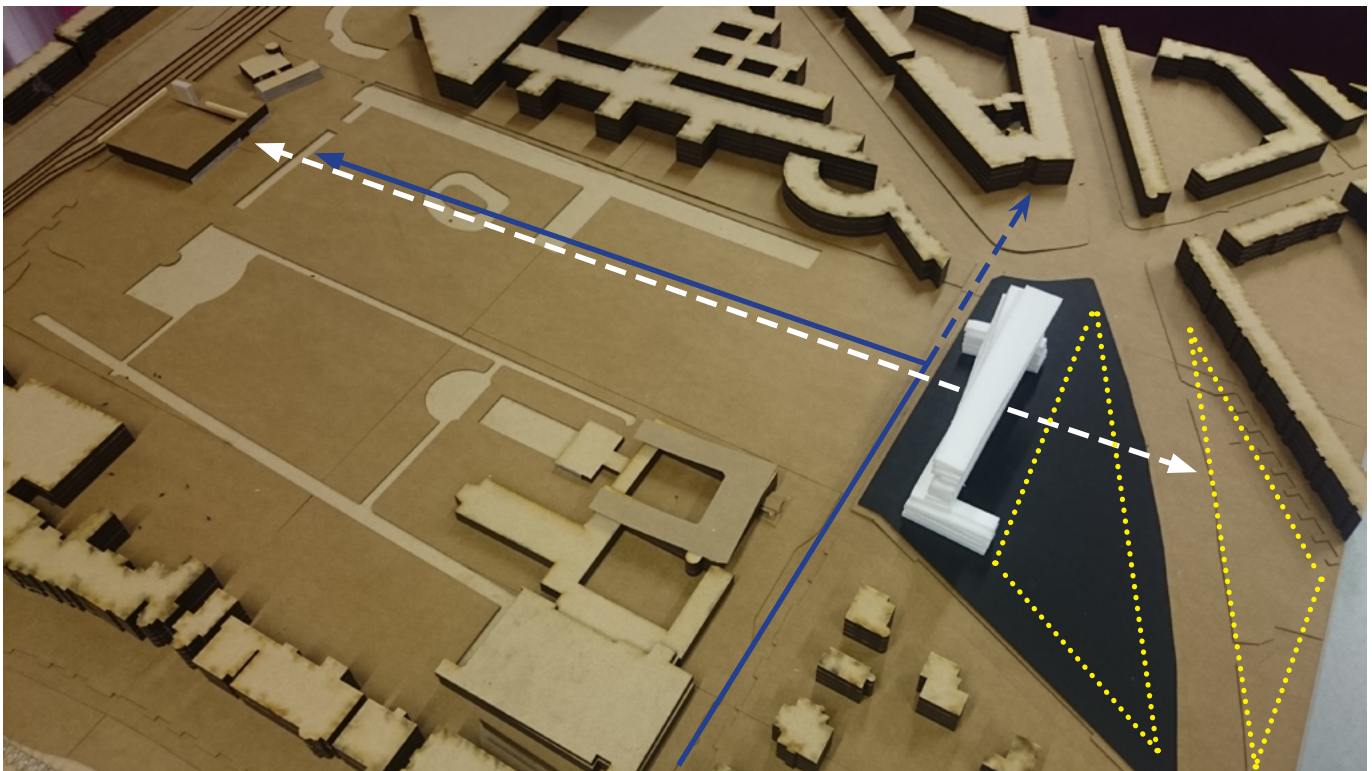




Model 5: Radicaal



Massa als poort naar het Museumpark



## Functioneel

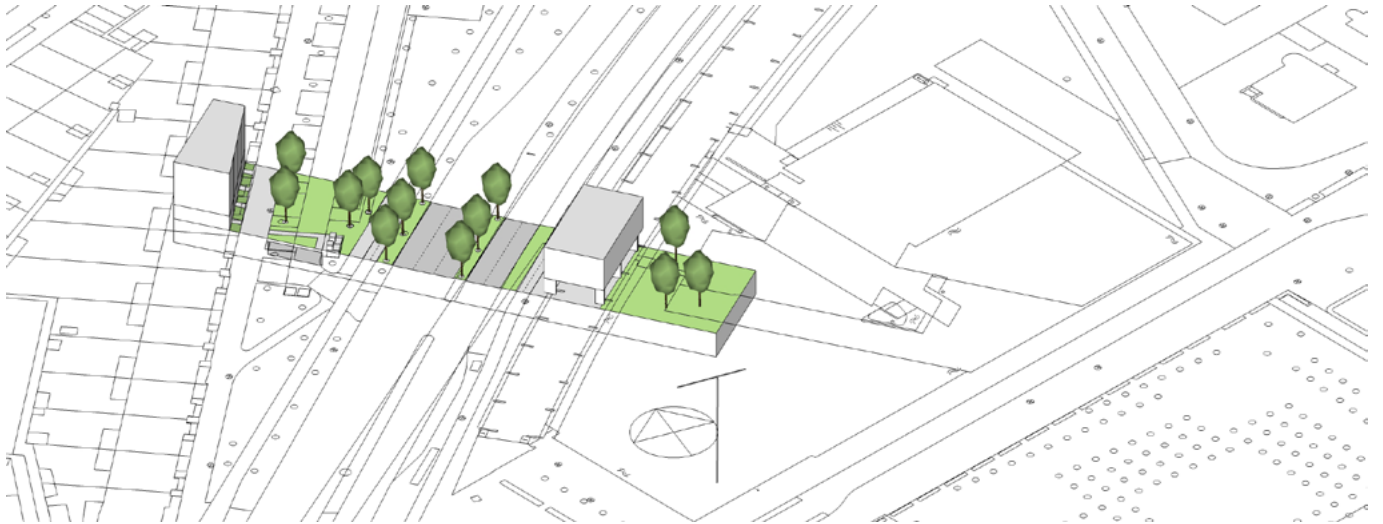
In dit model wordt het museumpark besloten door de massa 'face-to-face' te positioneren ten opzichte van de Kunsthal. Door de massa op te tillen loopt het museumpark echter nog onder het gebouw door en vloeit over in de Rochussenstraat, dat nu een brede opzet met een pleinkarakter heeft gekregen. De Witte de Withstraat wordt als het ware verder begeleidt waardoor de zichtas over deze straat wordt versterkt. Door de 'poten' met een andere richting te geven wijst het gebouw de bezoeker vanaf de Witte de Withstraat als het ware de weg naar het Museumpark.

## Voordelen

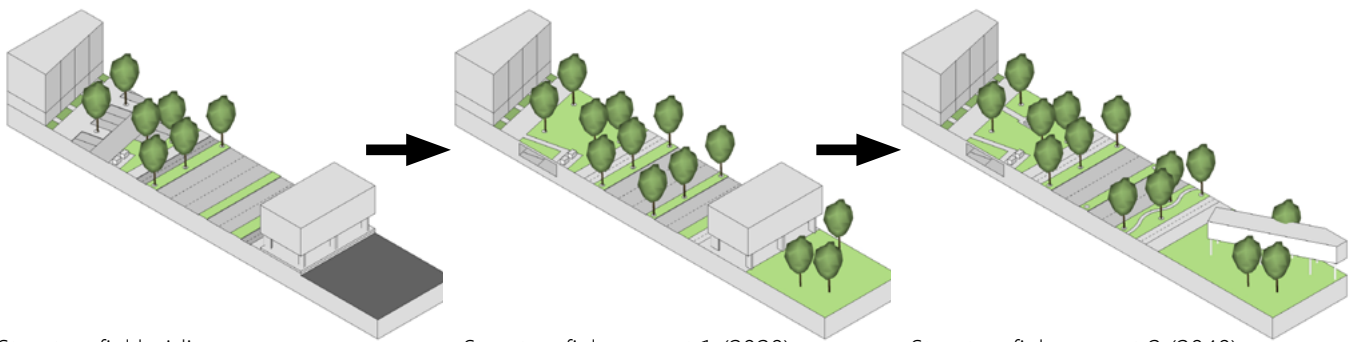
- Helder en eenvoudig
- Economisch/ functioneel
- Sterk gebaar

## Nadelen

- Massaal
- Overheerst in de stedenbouwkundige ruimte waardoor gebouwen zoals Boijmans hun kracht verliezen.



Situatie oorspronkelijk



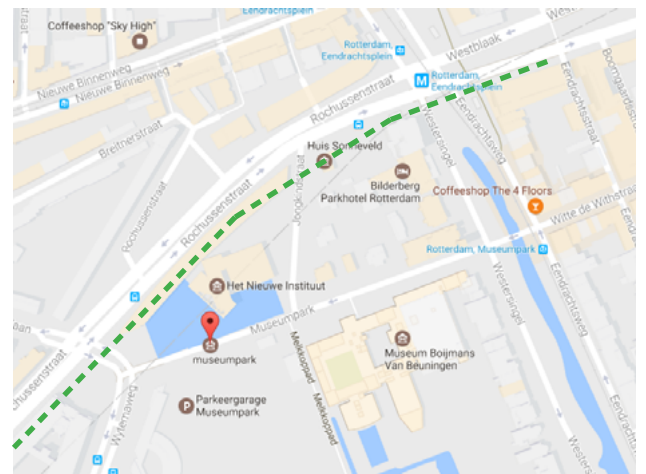
Straatprofiel huidig

Straatprofiel concept 1 (2020)

Straatprofiel concept 2 (2040)

### Rochussenstraat verbetering

Achter het HNI ligt de Rochussenstraat, een belangrijke verkeersader in het centrum van Amsterdam die in het verlengde ligt van de Westblaak. Het is momenteel een straat die voornamelijk vanuit het verkeer functies vervult: Vijf banen auto's, fietsstroken en parkeergelegenheid. Het aangelegen HNI heeft aan de Rochussenstraat-zijde een gesloten gevel waardoor de Rochussenstraat haast wordt buitengesloten. De aanliggende woningen kijken dus uit op de achterkant van het HNI. Om de straat meer verblijfskwaliteit te geven wordt in 2020 het parkeren onder de grond gerealiseerd. In een groener 2040 wordt minder met de auto gereisd maar met fietsen en OV. Een autobaan minder en meer groen. Het HNI verdwijnt en er komt een nieuw HNI met meer openheid en een zachte overgang van de Rochussenstraat naar het museumpark.



Rochussenstraat, Rotterdam





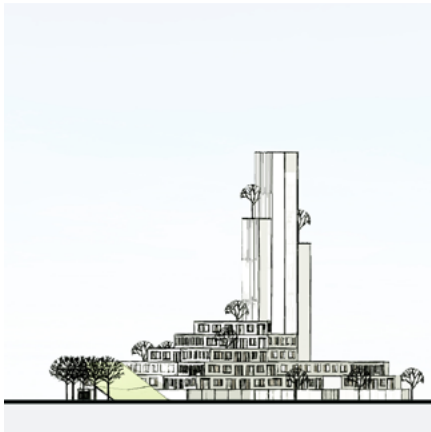
Straatprofiel huidig



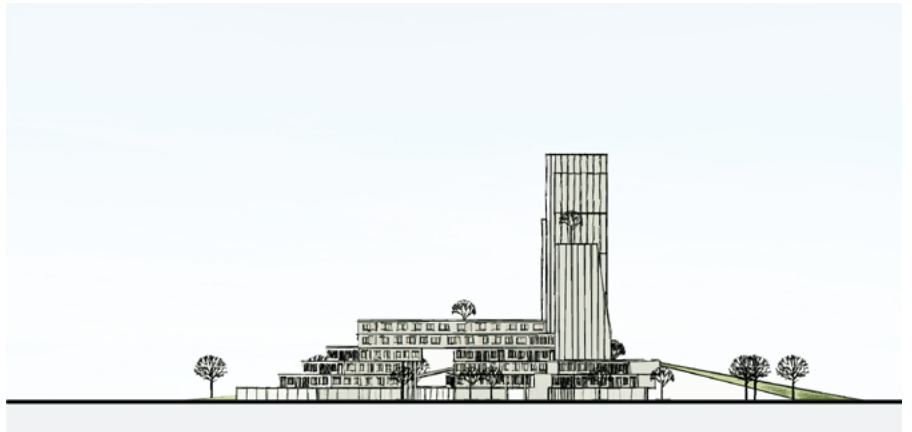
Straatprofiel concept 1 (2020)



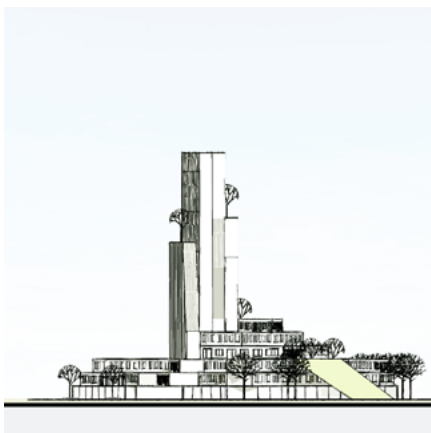
Straatprofiel concept 2 (2040)



Aanzicht West



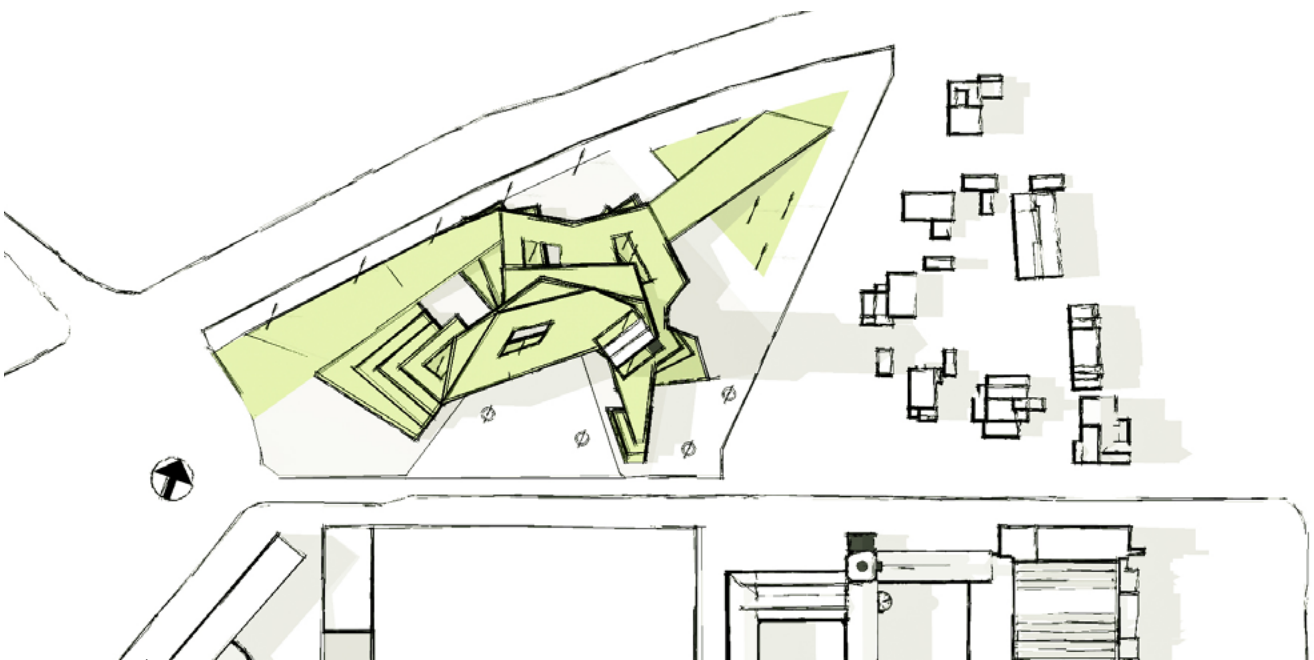
Aanzicht Zuid



Aanzicht Oost

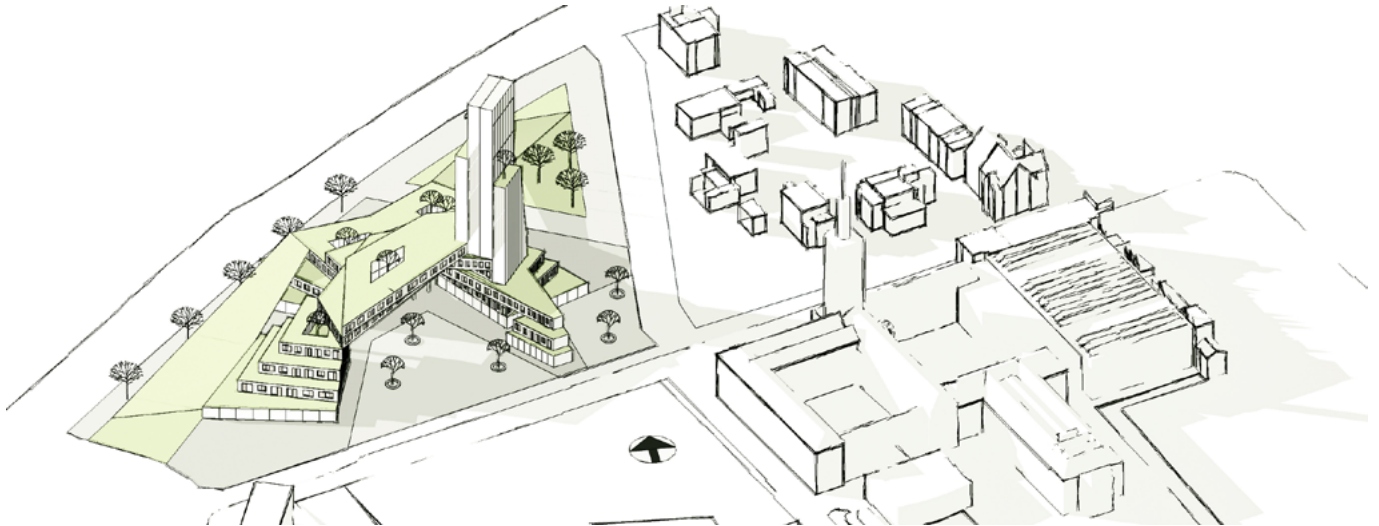


Aanzicht Noord



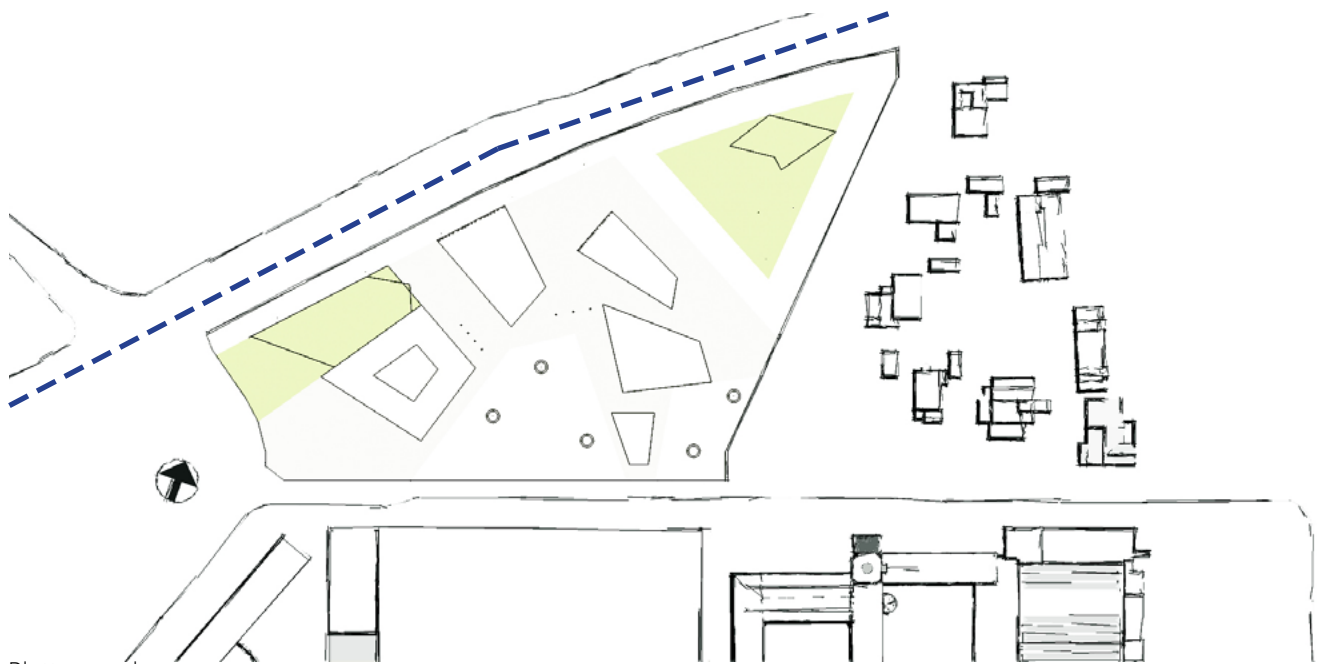
Bovenaanzicht





**Model 1: Cultuurberg**

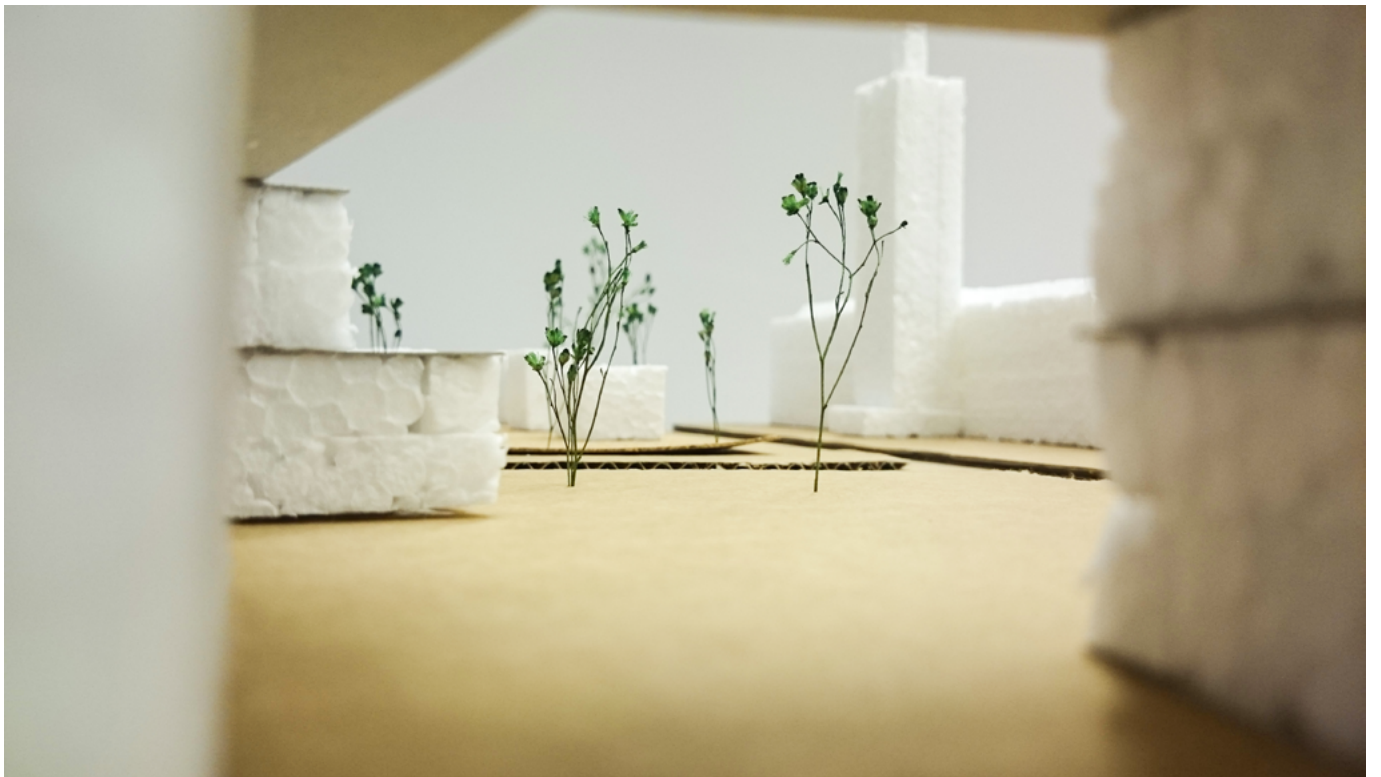
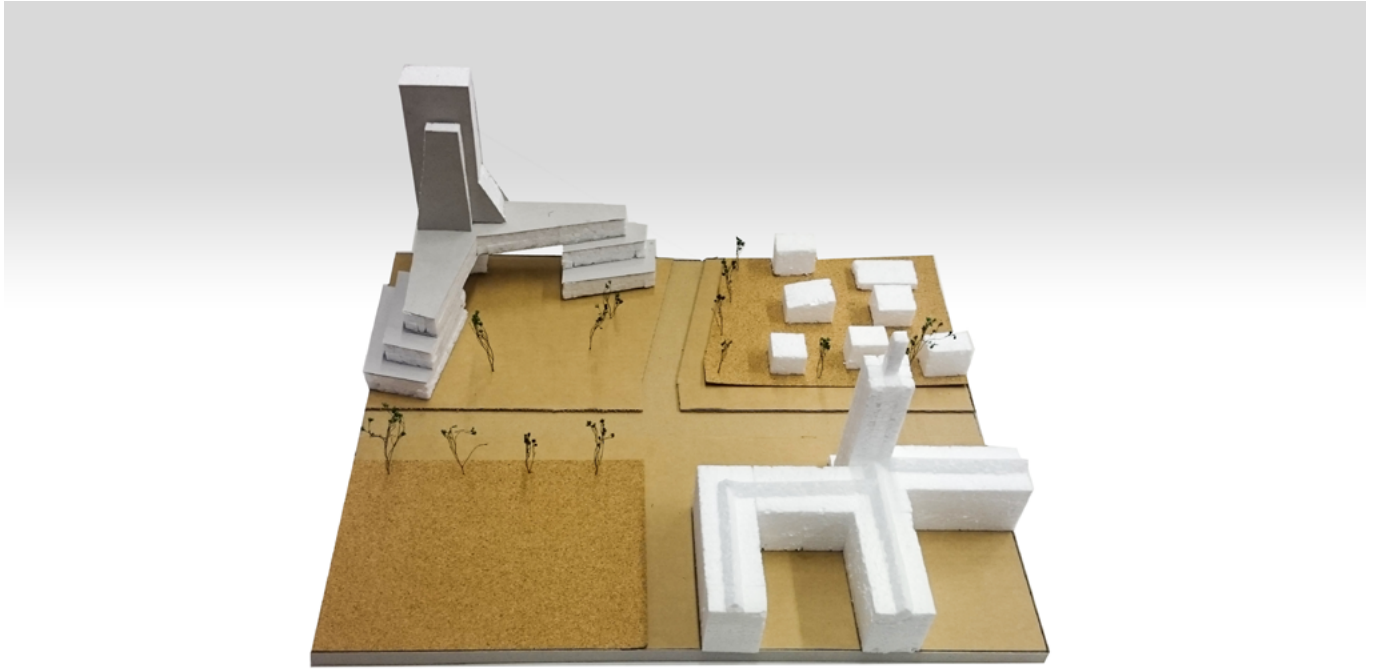
Dit model is geïnspireerd op Bjarke Ingels die gebouwen steeds vaker interpreteerd als een berg of landschappelijk element. Door volumes te stapelen die steeds op een andere hoek van elkaar staan ontstaat er een dynamische compositie van terrassen, die uiteindelijk voortvloeien in een toren. In de plattegrond ontstaan er ruimtes die, ondanks de radicale aard van het gebouw, op subtiel wijze reageren op de omliggende bebouwing. Zo ontstaan er interessante aanzichten en doorzichten en een massa met een scenistische belevingswaarde: Wanneer men om het gebouw loopt ontvouwen zich telkens andere scènes en perspectieven.



Plattegrond







Marijn Luijmes  
4622278  
mluijmes@tudelft.nl  
+31(0)6 57108026